



REFORMA CONSTITUCIONAL

Confiabilidad
Oportunidad
Confidencialidad

TRACKING POLL DISTRITO METROPOLITANO



[>Menú](#)

Tracking Poll Distrito Metropolitano de Caracas

Resultados al 25 de Noviembre



Ficha Técnica

Metodología: Tracking Poll, recolección secuencial de la data por intermedio de entrevistas cara a cara.

Universo en estudio: Personas mayores de 18 años residentes en el Distrito Metropolitano de Caracas y electores inscritos en el REP.

Tamaño de la muestra: 100 entrevistas diarias y se dan estimaciones a partir de un acumulado de 300 entrevistas.

Muestreo: Tetraetapico estratificado con selección sistemática en todas las etapas

Nivel de Confianza: 95%

Error: +- 5%

Fecha de referencia de los datos: M1: 17 de Noviembre; M2:19 de Noviembre; M3: 21 de Noviembre; M4:23 de Noviembre y M5: 25 de Noviembre



REFORMA CONSTITUCIONAL

Confiabilidad
Oportunidad
Confidencialidad

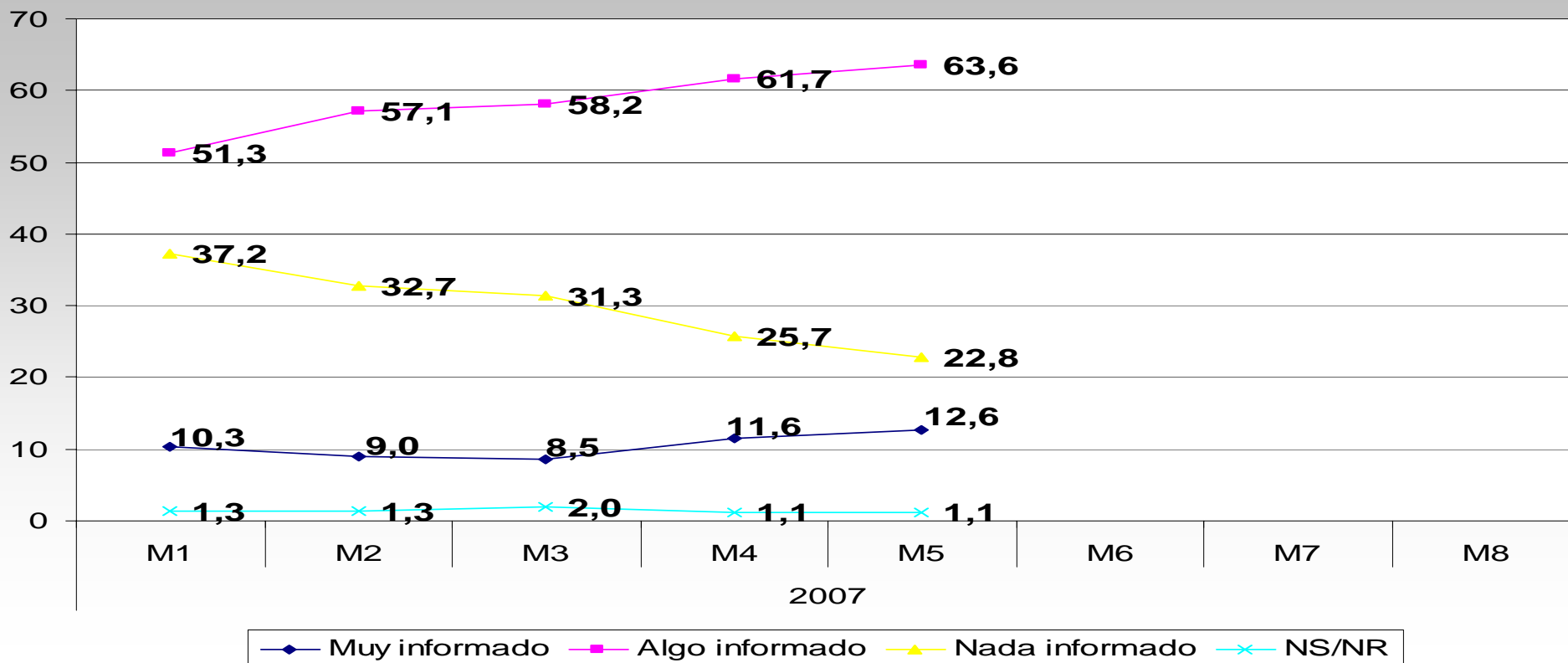
TRACKING POLL DISTRITO METROPOLITANO



Grado de Conocimiento de la Reforma

[>Menú](#)

GRADO DE CONOCIMIENTO DE LA POBLACIÓN SOBRE LA REFORMA CONSTITUCIONAL



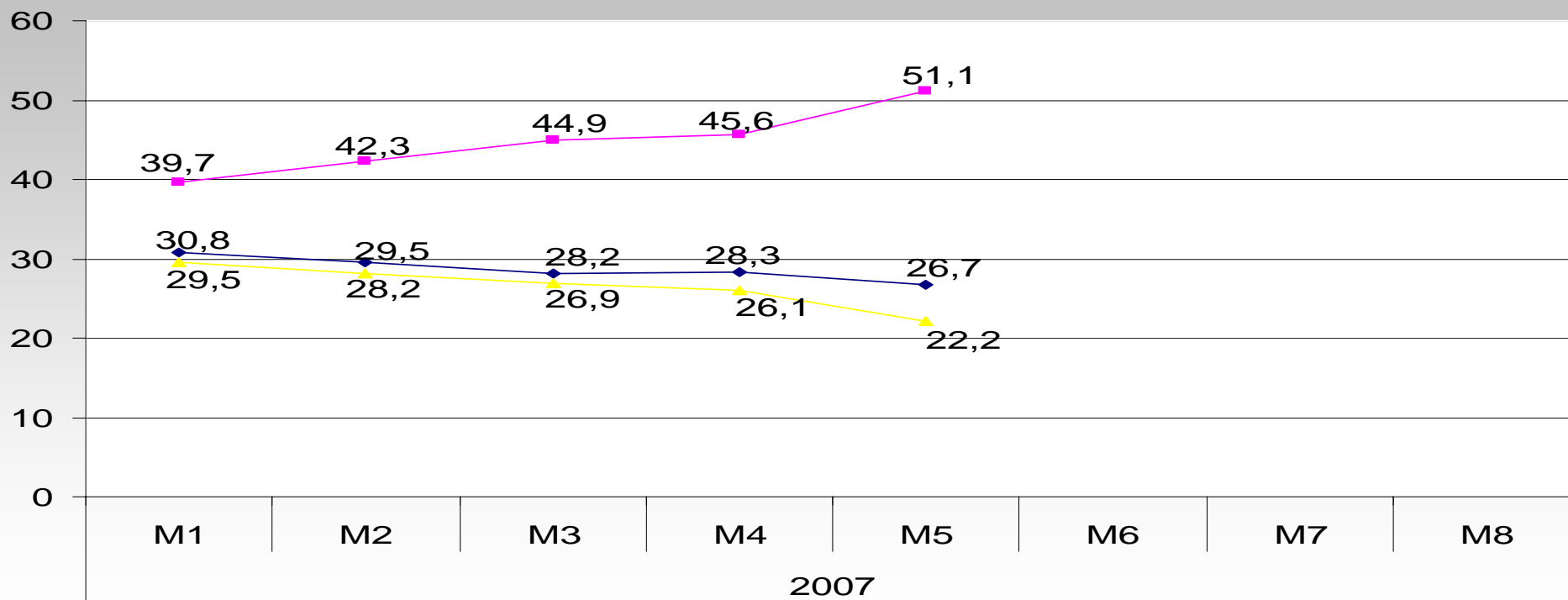
Opciones	2007							
	M1	M2	M3	M4	M5	M6	M7	M8
Muy informado	10,3	9,0	8,5	11,6	12,6			
Algo informado	51,3	57,1	58,2	61,7	63,6			
Nada informado	37,2	32,7	31,3	25,7	22,8			
NS/NR	1,3	1,3	2,0	1,1	1,1			



Intención de Voto en el Referéndum

[>Menú](#)

INTENCIÓN DE VOTO EN EL REFERENDUM



◆ Aprobar la reforma (SI) ■ No aprobar la reforma (NO) ▲ Indecisos

Opciones	2007							
	M1	M2	M3	M4	M5	M6	M7	M8
Aprobar la reforma (SI)	30,8	29,5	28,2	28,3	26,7			
No aprobar la reforma (NO)	39,7	42,3	44,9	45,6	51,1			
Indecisos	29,5	28,2	26,9	26,1	22,2			



REFORMA CONSTITUCIONAL

Confiabilidad
Oportunidad
Confidencialidad

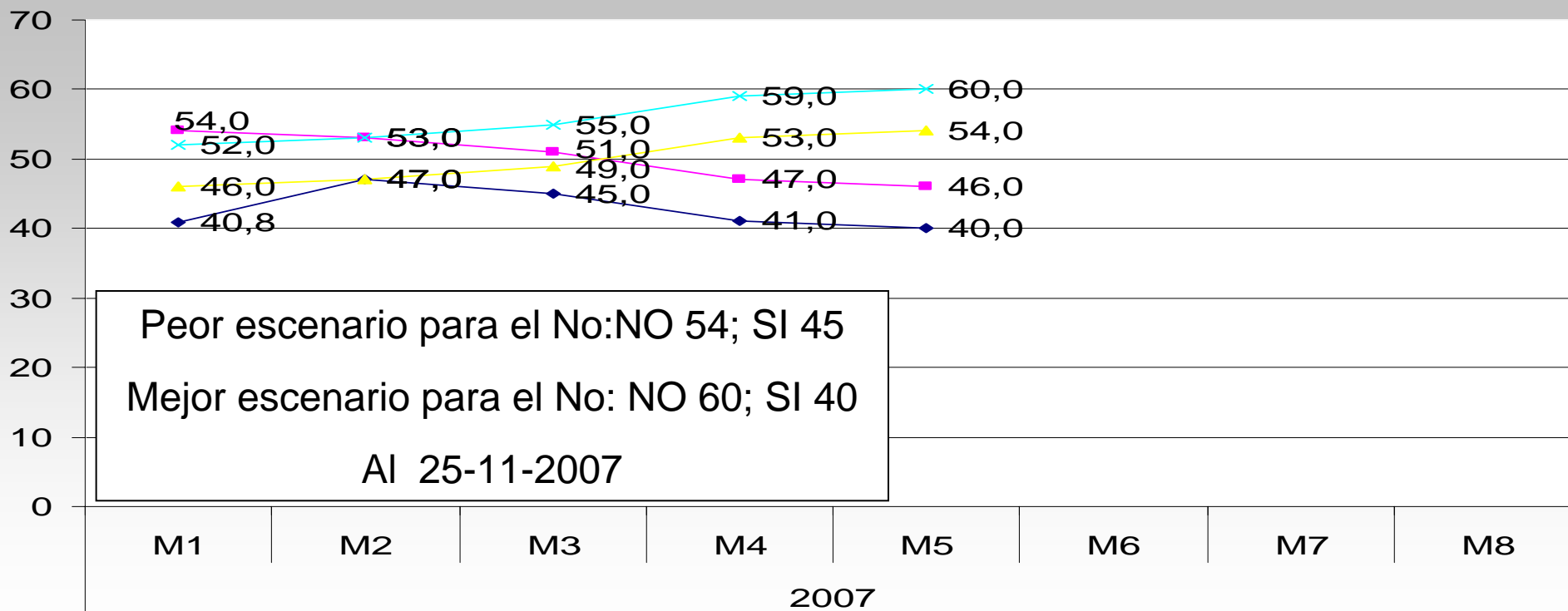
TRACKING POLL DISTRITO METROPOLITANO



Intervalos para la intención de voto

[>Menú](#)

INTERVALOS PARA LA INTENCIÓN DE VOTO POLARIZADO EN EL REFERENDUM



◆ SI Limite inferior
 ■ SI Limite superior
 ▲ NO Limite inferior
 ✕ NO Limite superior

Opciones	2007							
	M1	M2	M3	M4	M5	M6	M7	M8
SI Limite inferior	40,8	47,0	45,0	41,0	40,0			
SI Limite superior	54,0	53,0	51,0	47,0	46,0			
NO Limite inferior	46,0	47,0	49,0	53,0	54,0			
NO Limite superior	52,0	53,0	55,0	59,0	60,0			



REFORMA CONSTITUCIONAL

TRACKING POLL DISTRITO METROPOLITANO

Confiabilidad
Oportunidad
Confidencialidad



[>Menú](#)

Comentario Final

Por cuarta medición consecutiva hay un aumento en los indicadores claves: sube el nivel de conocimiento de la Reforma y se experimenta un aumento en la Disposición a votar. Estas variables empujan el crecimiento de la intención de voto por el NO.